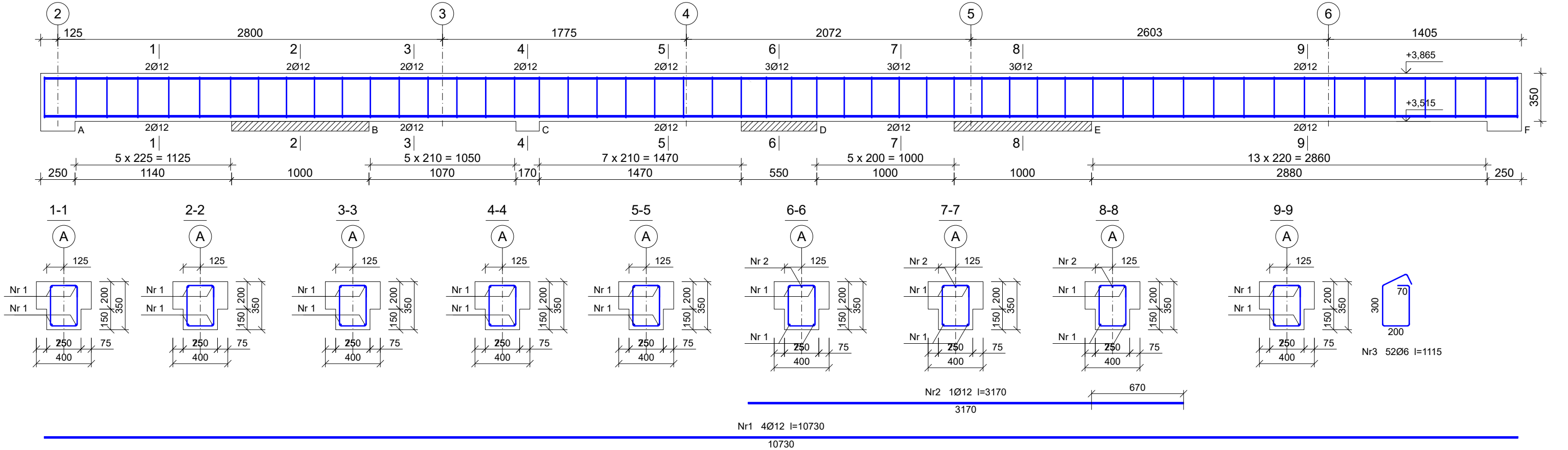


Zbrojenie belki żelbetowej - Bż14
Wykonać 1 szt.



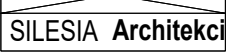
Wykaz prętów

Nr	Średnica [mm]	Długość [mm]	Liczba [szt.]			Długość całkowita [m]		
			prętów w 1 elemencie	elementów	całkowita prętów	B500SP Ø6	Ø12	
Zbrojenie belki żelbetowej - Bż14 - wykonać 1 szt.								
1	12	10730	4	1	4		42,92	
2	12	3170	1	1	1		3,17	
3	6	1115	52	1	52	57,98		
Długość całkowita wg średnic						[m]	58,0	46,1
Masa 1 m pręta						[kg/m]	0,222	0,888
Masa prętów wg średnic						[kg]	12,9	40,9
Masa prętów wg gatunków stali						[kg]	53,8	
Masa całkowita						[kg]	54	

UWAGA: Długość pręta jest długością obliczoną na podstawie wymiarów w osi pręta (metoda B wg EN ISO 3766)

Beton C25/30 (B30)
Stal B500SP
Otulina c_{nom} =25 mm

- Elementy żelbetowe wibrować;
- Poziomy elementów sprawdzać na budowie;
- Z fundamentów wyprowadzić startery dla słupów i rdzeni żelbet.
- Wymiary elementów podane w [mm], a poziomy w [m];
- Rysunki rozpatrywać łącznie z projektami architektonicznymi i branżowymi;
- Beton pielęgnować, wibrować, chronić przed nadmiernym słońcem lub mrozem.;
- Pręty po długości łączyć ze sobą na zakład min 45Ø;
- Wieńce żelbetowe zbroić prętami podłużnymi 4Ø12 i strzemion Ø6 w odstępach co 25cm

INWESTOR: GMINA MIASTO ZAKOPANE UL. KOŚCIUSZKI 13, 34-500 ZAKOPANE		ADRES INWESTYCJI: ul. Sabały 10 34-500 Zakopane nr dz. ewid. 611	
BUDOWA PRZEDSZKOLA I ŻŁOBKA WRAZ Z ZAGOSPODAROWANIEM TERENU I INFRASTRUKTURĄ TECHNICZNĄ ORAZ ROZBIÓRKA ISTNIEJĄCEGO PRZEDSZKOLA			
JEDNOSTKA PROJEKTOWA: <div>SILESIA Architekci ul. Rolna 43, 40-555 Katowice, tel. 032 745 24 24, 601 639 719</div>	Wykonawcy: Projektował: inż. Tomasz Bober Sprawdził:		UPRAWNIENIA: SLK/3234/POOK/10 upr.bud. w specjalności konstrukcyjno-budowlanej do projektowania bez ograniczeń
UWAGI: WYMIAROWANIE /mm/	Zbrojenie belek żelbetowych Bż14		BRANŻA: KONSTRUKCJA
DATA: 03.03.2025	FAZA: PROJEKT WYKONAWCZY		NUMER ARKUSZA: Kw.50